

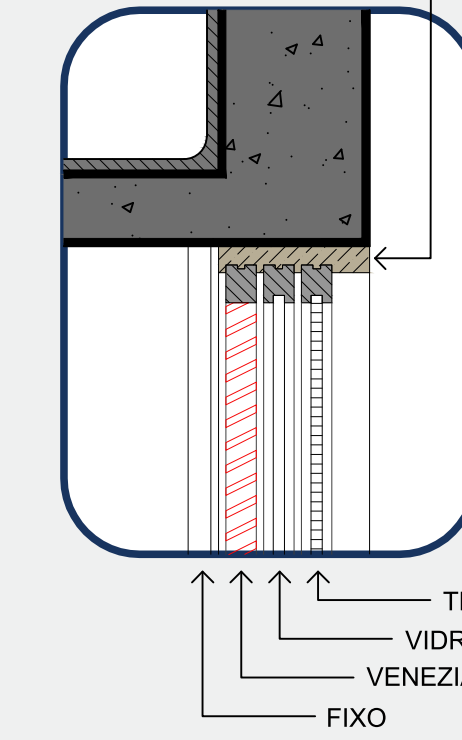
Ampliação Núcleo Idosos Semi-Dependentes (Hotel) + Equipamento Centro de Saúde

Dimensionamento e Detalhamento

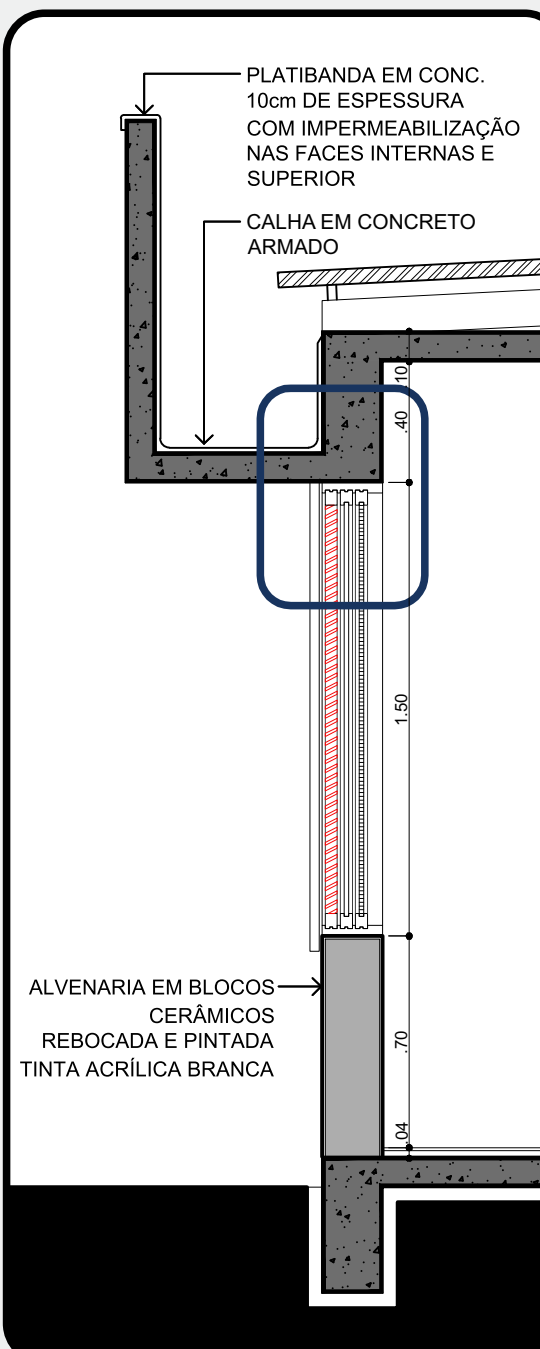
quadro de áreas		relação de esquadrias	
Núcleo Administrativo		Portas	
Recepção/Lounge	87,18m²	P1	0,90 x 2,10 1 Folha - Abir - Madeira maciça com visor
Tesouraria	25,02m²	P2	0,90 x 2,10 1 Folha - Abir - Madeira semi-oca
Diretoria	28,78m²	P3	2,00 x 2,20 2 Folhas - Correr - Alumínio e vidro
Reuniões	26,02m²	P4	2,00 x 2,20 1 Folha - Pivotalante - Madeira maciça
Núcleo Habitação		P5	1,40 x 2,10 2 Folhas - Correr - Madeira semi-oca
Sala de Atividades	120,98m²	P6	2,00 x 2,10 2 Folhas - Correr - Vidro temperado
Sala de Descanso	74,90m²	P7	0,80 x 2,10 1 Folha - Correr - Madeira semi-oca
Habitações com banheiro	365,70m²	P8	0,80 x 2,10 1 Folha - Abir - Madeira semi-oca
Circulações	201,62m²	P9	2,00 x 2,10 2 Folhas - Abir - Madeira semi-oca
Centro de Saúde		P10	1,20 x 2,10 1 Folha - Correr - Madeira semi-oca
Recepção	15,95m²	relação de esquadrias	
Psicóloga	25,22m²	Janelas	
Estoque/Farmácia	13,35m²	J1	2,30 x 1,40 / 0,70 2 Folhas - Correr - Madeira Maciça
Descanso Funcionários	31,62m²	J2	1,45 x 0,30 / 3,25 1 Folha - Basculante - Alumínio e Vidro
Sala de Terapia em Grupo	42,66m²	J3	1,00 x 1,40 / 0,70 2 Folhas - Basculante - Madeira e Vidro
Ambulatório	18,37m²	J4	2,90 x 1,40 / 0,70 1 Folha - Fixa - Alumínio e Vidro
Depósito	8,60m²	J5	3,00 x 1,40 / 0,70 4 Folhas - Correr - Alumínio e Vidro
Garagem	20,00m²	J6	1,60 x 1,40 / 0,70 2 Folhas - Correr - Alumínio e Vidro
Circulação	11,92m²	J7	0,70 x 0,45 / 1,65 1 Folha - Basculante - Alumínio e Vidro
1.117,90m²			

Detalhamento 02:

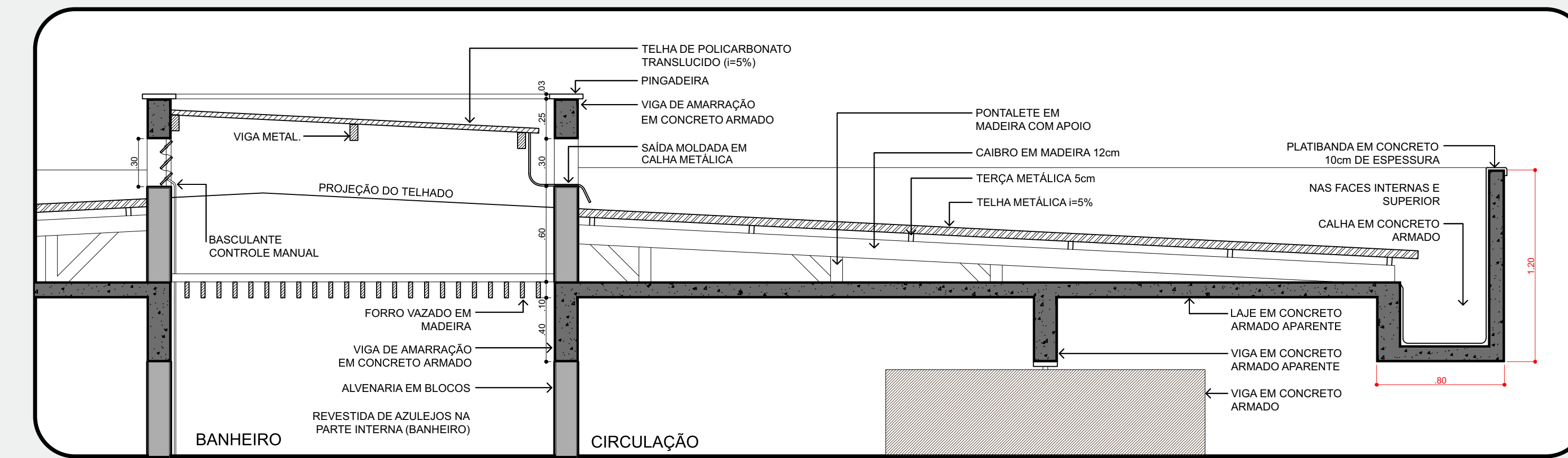
Esc.: 1/10



Esc.: 1/25



Detalhamento 01: Telhado / Iluminação Zenital - Esc.: 1/25

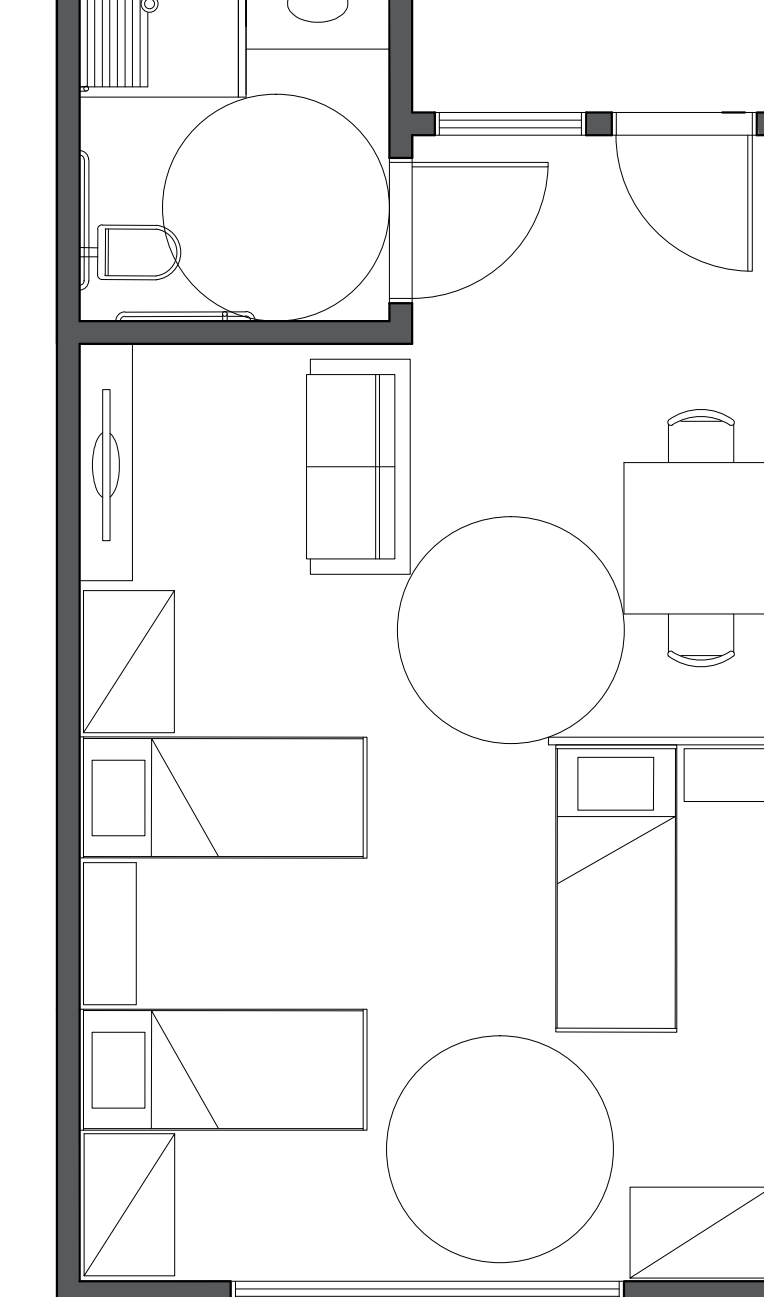


B) De Assistência à Curto Prazo

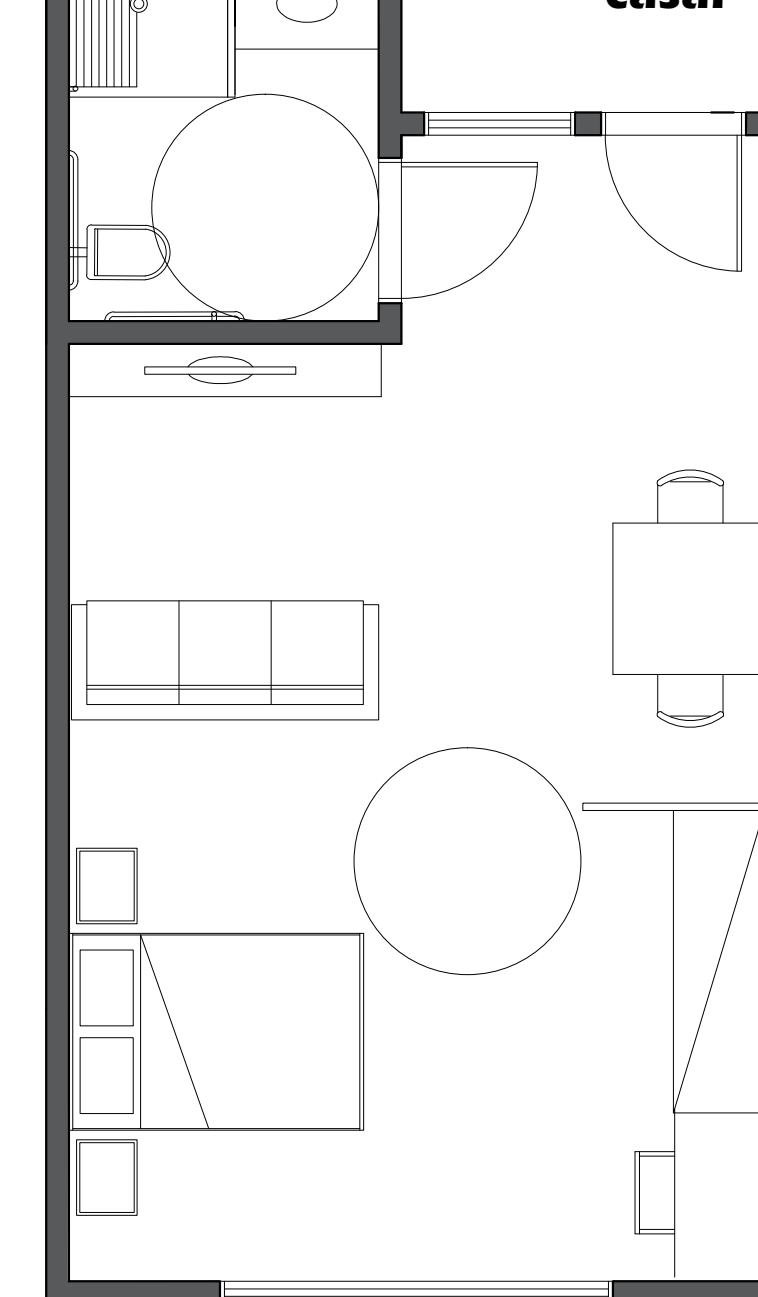
Caracterizado pela parte de hotelaria da Vila. Pensado para idosos que necessitam de assistência em casos de emergência, viagens de membros da família responsáveis pelos idosos, assim por como necessidade de reabilitação após estadia em hospital e em outros casos semelhantes. São propostos, de modo melhor receber estes usuários, 03 modelos tipos de Layout para acomodação.

Proposta Layout - Apartamento - Hotel - Esc.: 1/100

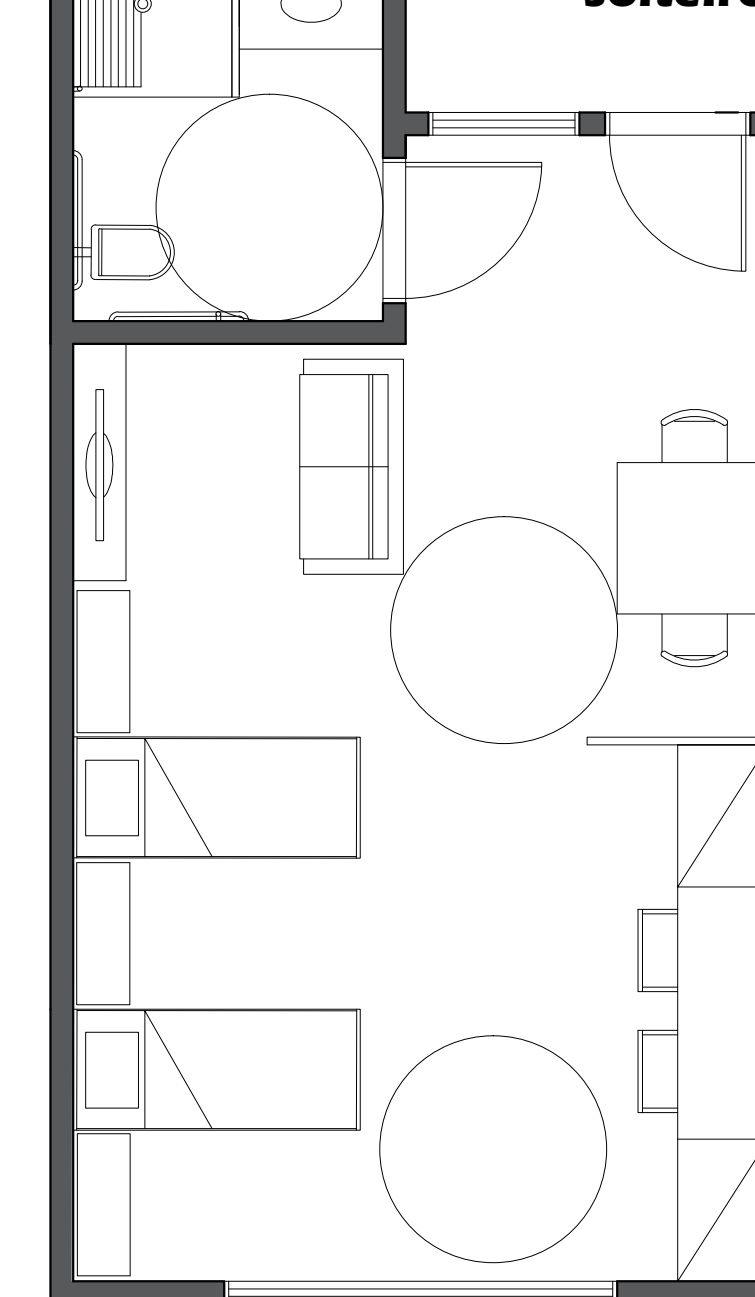
3 PESSOAS



2 PESSOAS casal



2 PESSOAS solteiro



Planta Baixa Esc.: 1/100

Corte AA' Esc.: 1/125

Corte BB' Esc.: 1/125